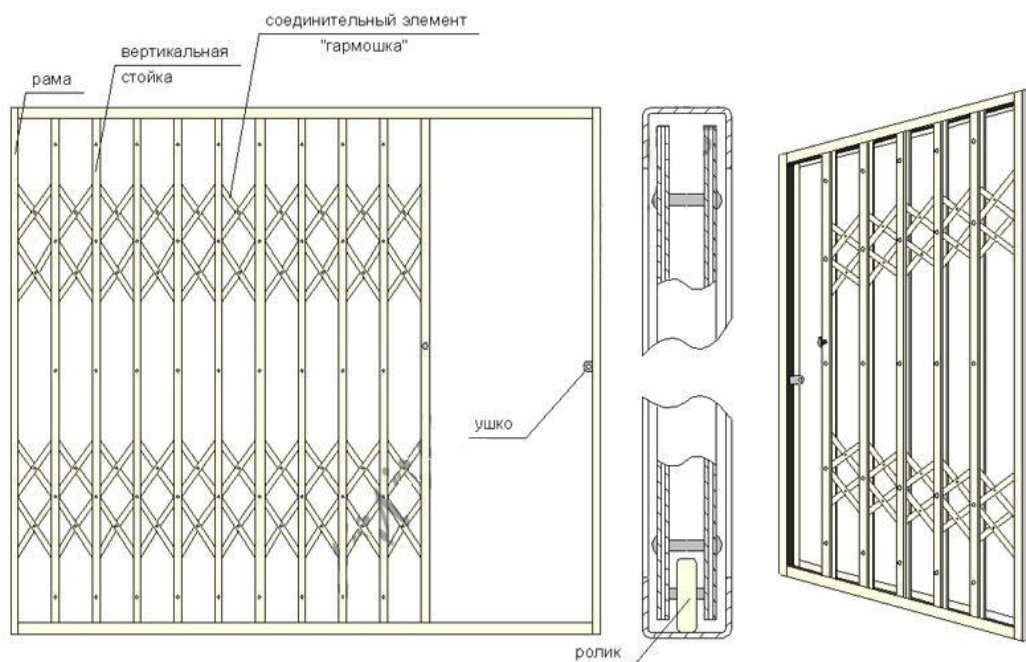


# **Раздвижные решетки от компании ХОРСА**

**Описание типов  
Дополнительные опции**

## Тип 1



### **Описание 1 типа решётки:**

Конструкция решетки—**"НИЖНИЙ РОЛИК"**

Вертикальные стойки - проф. труба 20\*10.

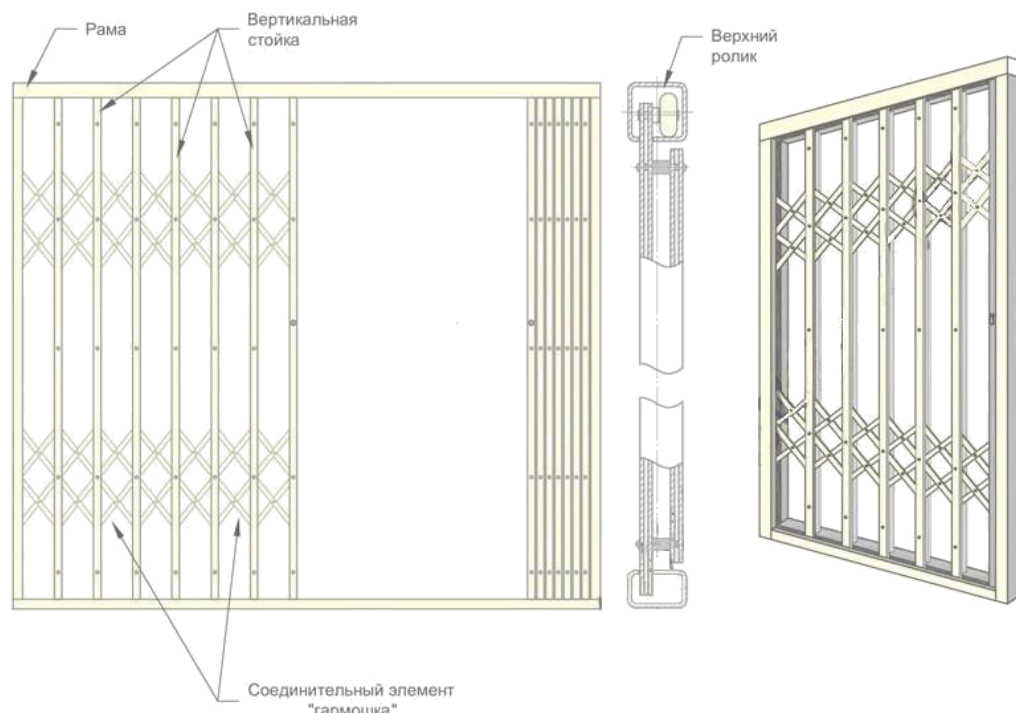
Рама (сверху, снизу) - гнутый, "П"-образный профиль 30\*50\*30.

Рама (слева, справа) - проф. труба 40\*25.

"Гармошка" - полоса 14\*2.

**ОКРАСКА ПОРОШКОВЫМ НАПЫЛЕНИЕМ БЕЛОГО ЦВЕТА RAL 9016**

## Тип 2



### Описание 2 типа решётки:

Конструкция— **"ВЕРХНИЙ ПОДВЕС"** (одинарные ролики) Вертикальные стойки – проф. труба 20\*10.

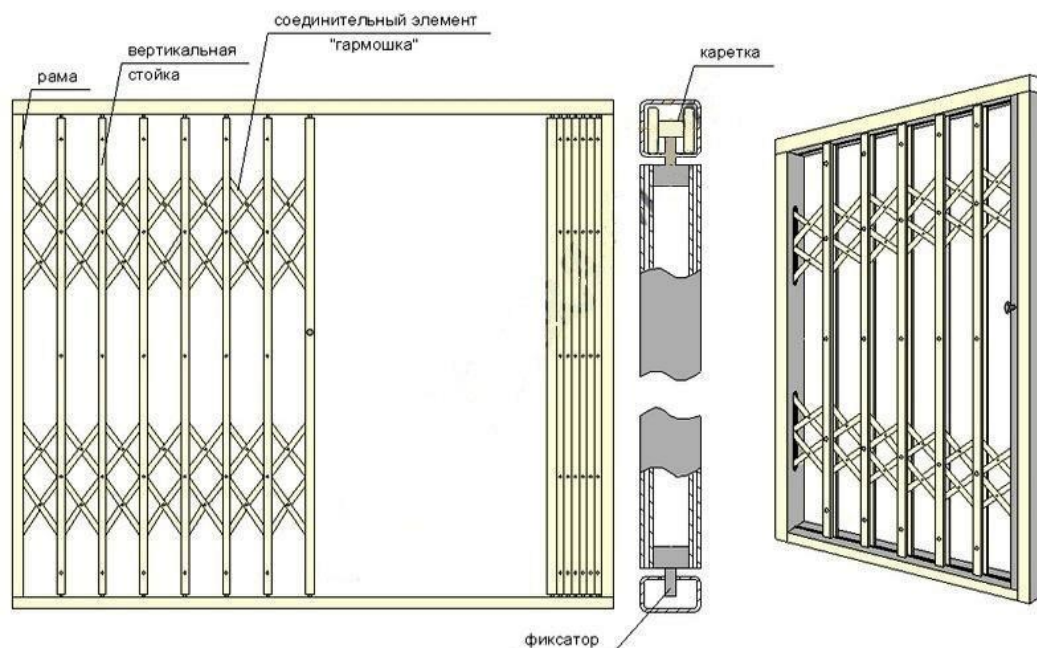
Рама - проф. труба 40\*40 (сверху), 40\*25 (слева, справа, снизу).

"Гармошка" - полоса 16\*4.

Без усиливающих ползунов. Смещённый паз.

**ОКРАСКА ПОРОШКОВЫМ НАПЫЛЕНИЕМ БЕЛОГО ЦВЕТА RAL 9016**

## Тип 3



### Описание 3 типа решётки:

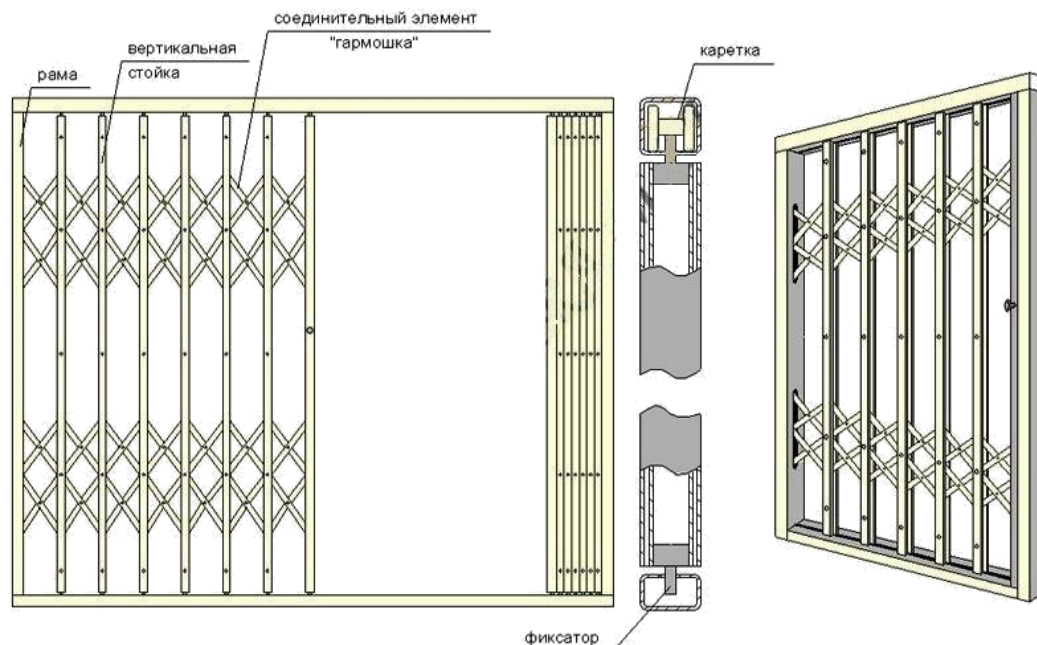
Конструкция— **"ВЕРХНИЙ ПОДВЕС"** (двухроликовые каретки) Вертикальные стойки – проф. труба 20\*10. Рама - проф. труба 40\*40 (сверху), 40\*25 (слева, справа, снизу).

"Гармошка" - полоса 16\*4.

Усилитель жёсткости (ползун) - сверху, снизу. Центральный паз.

**ОКРАСКА ПОРОШКОВЫМ НАПЫЛЕНИЕМ БЕЛОГО ЦВЕТА RAL 9016**

## Тип 4



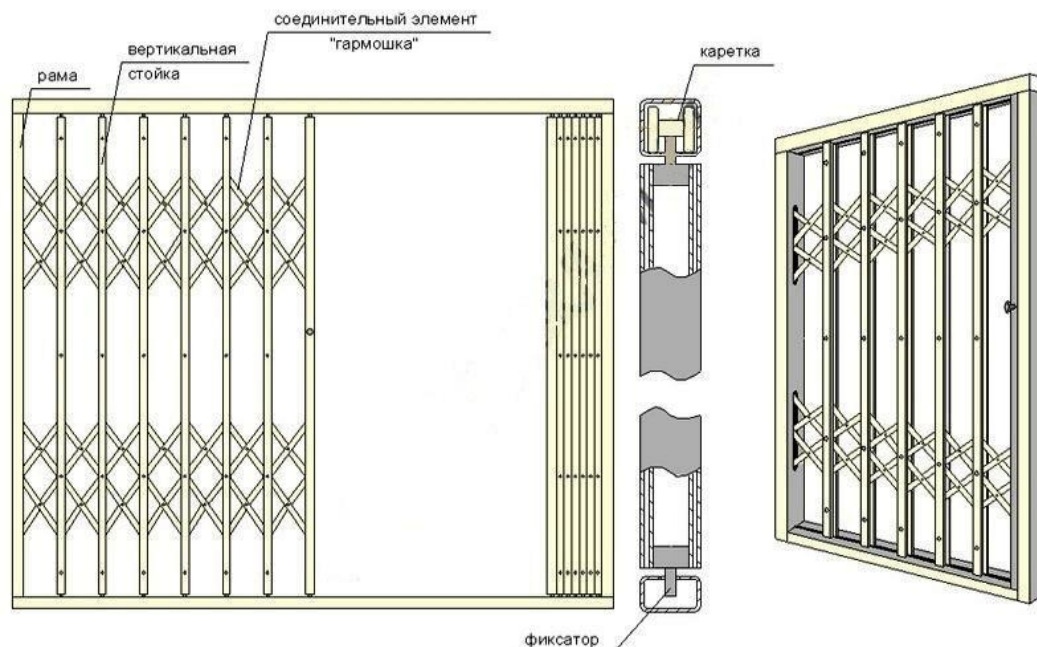
### Описание 4 типа решётки:

Конструкция— **"ВЕРХНИЙ ПОДВЕС"** (двухроликовые каретки) Вертикальные стойки - проф. труба 20\*20. Рама - проф. труба 60\*40 (сверху), 60\*30 (слева, справа, снизу). "Гармошка" - полоса 16\*4.

Усилитель жёсткости (ползун) - сверху, снизу. Центральный паз.

**ОКРАСКА ПОРОШКОВЫМ НАПЫЛЕНИЕМ БЕЛОГО ЦВЕТА RAL 9016**

## Тип 5



### Описание 5 типа решётки:

Конструкция— **"ВЕРХНИЙ ПОДВЕС"** (двухроликовые каретки) Одинарные вертикальные стойки из проф. трубы 20\*30 с фрезеровкой по центру.

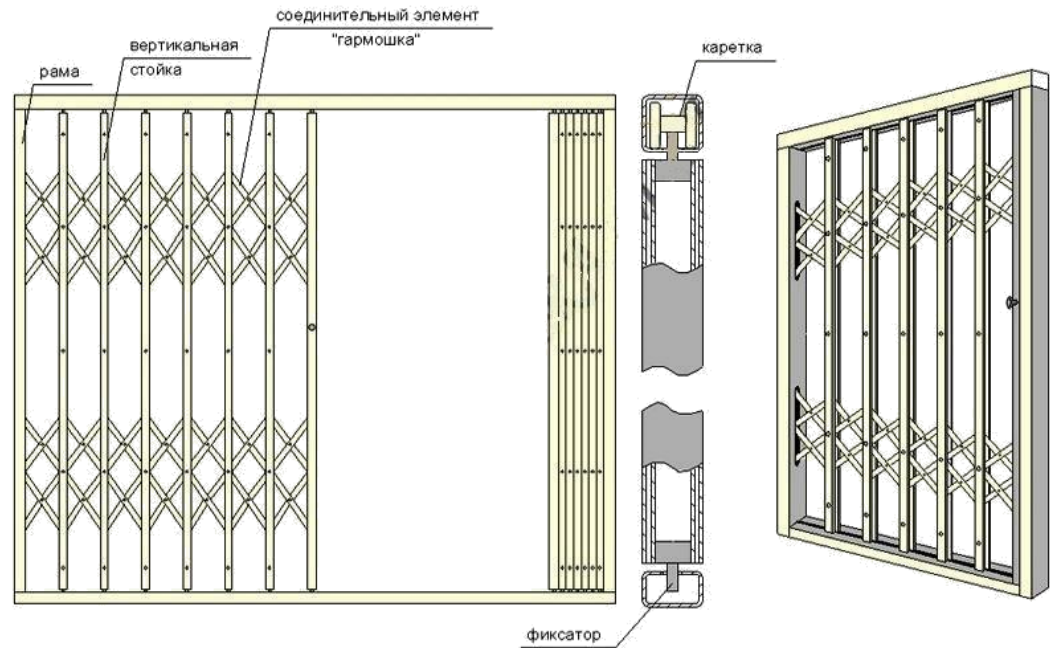
Рама - проф. труба 40\*40 (сверху), 40\*25 (слева, справа, снизу).

"Гармошка" - полоса 16\*4.

Усилитель жёсткости (ползун) - сверху, снизу. Центральный паз.

**ОКРАСКА ПОРОШКОВЫМ НАПЫЛЕНИЕМ БЕЛОГО ЦВЕТА RAL 9016**

## Тип 6



### Описание 6 типа решётки:

Конструкция—**"ВЕРХНИЙ ПОДВЕС - БАНКОВСКАЯ"**

**(двухроликовые каретки)**

**сертифицирована на первый класс**

**защиты** устойчивости к взлому по ГОСТ Р

51113-97.

**сертифицирована на III класс устойчивости к взлому**

**категории У** по ГОСТ Р 51242-98.

Вертикальные стойки и "гармошка" - полоса 40\*6.

Рама по периметру - проф. труба 60\*40\*4.

Усилитель жёсткости (ползун) - сверху, снизу. Центральный паз.

**ОКРАСКА ПОРОШКОВЫМ НАПЫЛЕНИЕМ БЕЛОГО ЦВЕТА RAL 9016**

# Дополнительные опции

## ОКРАСКА

### Окраска стандартная:

**Тип 1, 2, 3, 4, 5, 6, —**Порошковое напыление белого цвета RAL 9016 (глянец)

Порошковое напыление не белого цвета (гладкое) по таблице RAL (любой цвет) - за дополнительную плату